

Wandgebouwen

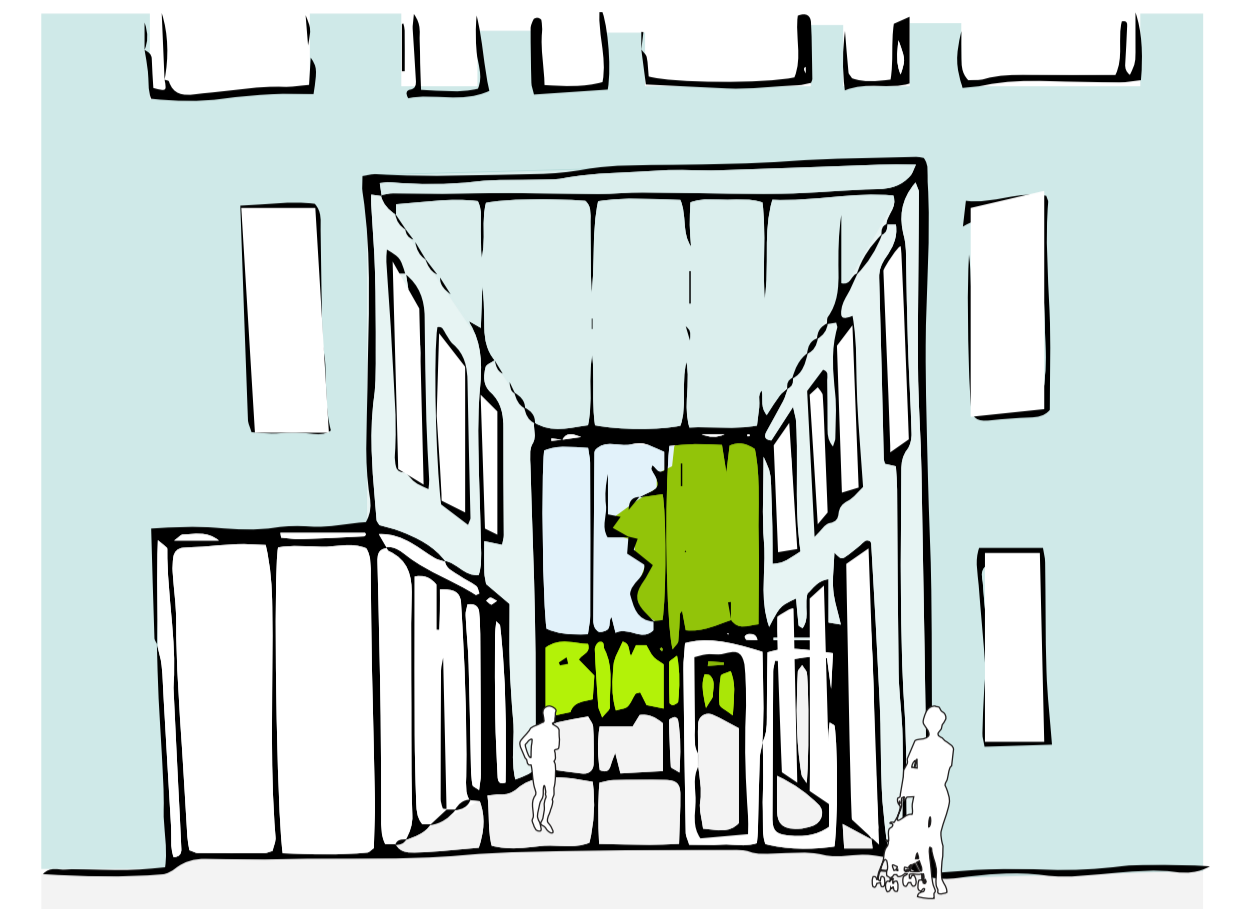
POORTEN, DOORGANGEN EN LOBBY'S BIEDEN ZICHTLIJNEN



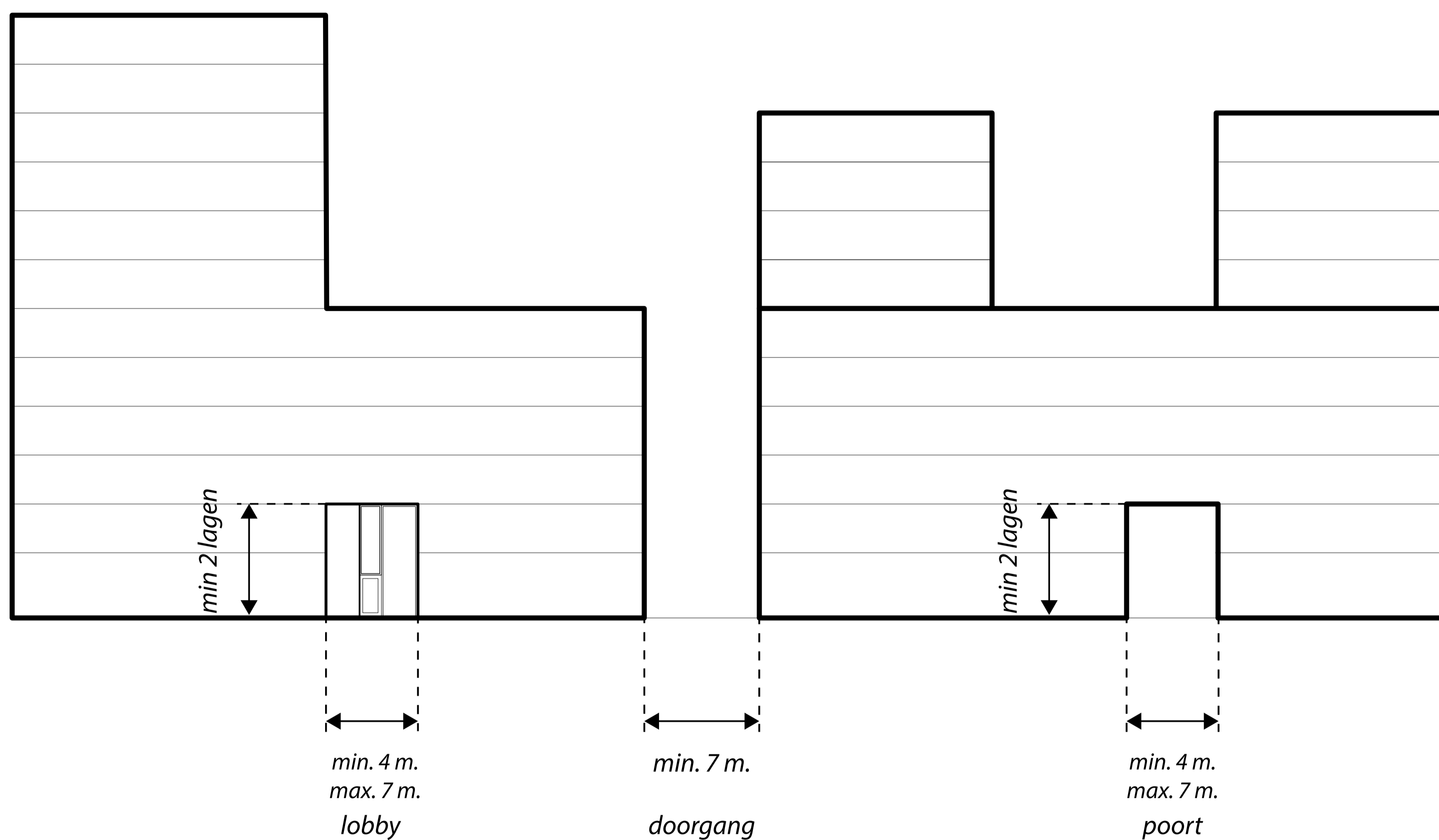
Gebouwhoge doorgang



Dubbelhoge poort



Dubbelhoge lobby



- Gebouwhoge doorgang, dubbelhoge poort en dubbelhoge lobby bieden zicht op de groene woonhoven.
- De wanden van de poort en gebouwhoge doorgang zijn voldoende transparant.
- Een lobby fungeert tevens altijd als gemeenschappelijke entree voor de woningen.

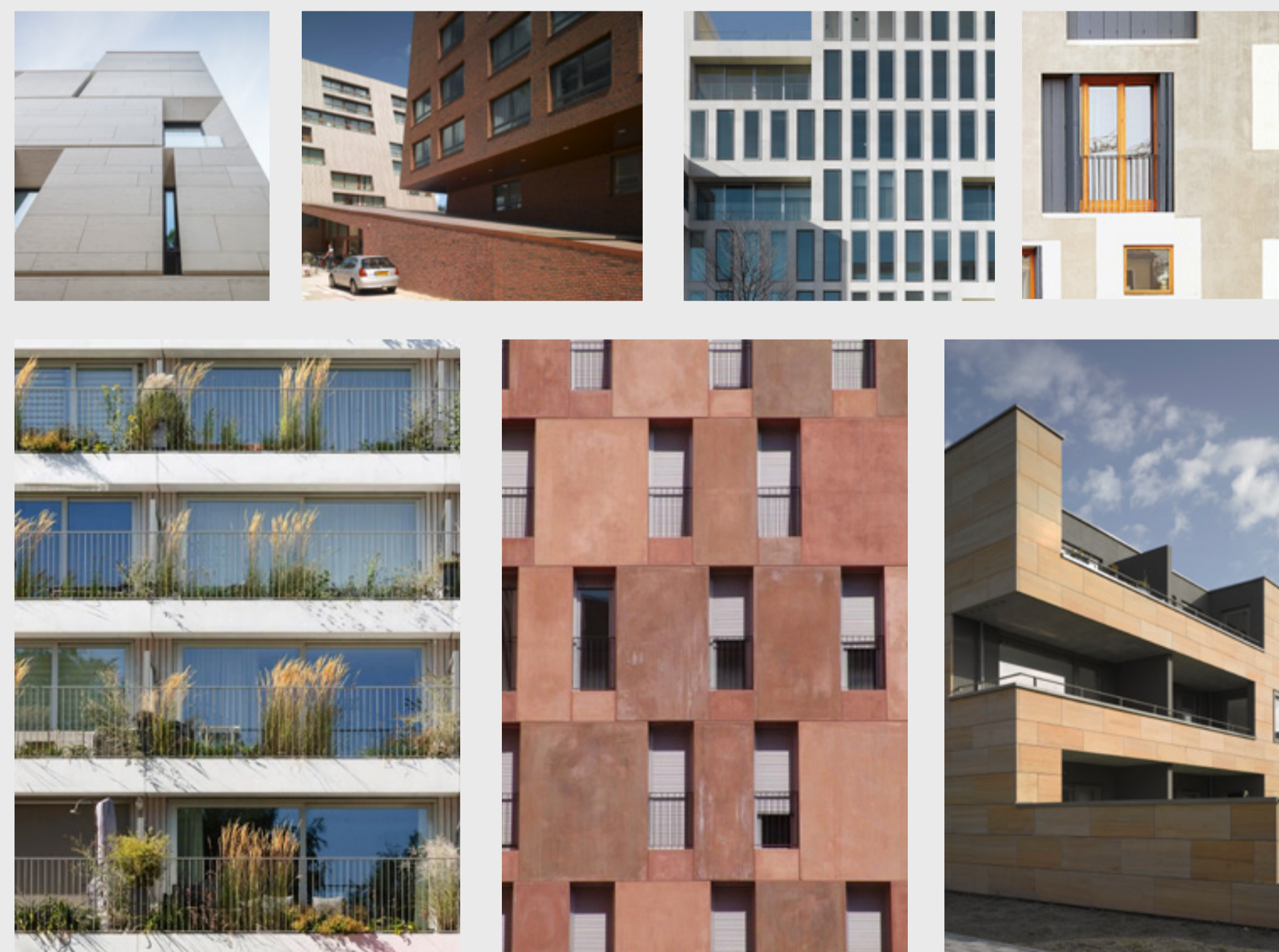
Wandgebouwen

KLEUREN EN MATERIALEN

Kleuren pallet gevelmaterialen: natuurlijke lichte aardetinten



Voorbeelden van accentkleuren mogelijk bij poorten, lobby's en entrees



Verschillende kleuren en materialen tussen aangrenzende gebouwen binnen een op elkaar afgestemd kleuren pallet



Fellere accentkleuren bij poorten, lobby's en entrees



- Karakteristiek voor de gebouwen is het gebruik van natuurlijke/minerale materialen in overwegend lichte tinten.
- De toegepaste gevelelementen hebben een grote maat, zoals bijvoorbeeld beton, natuursteen of metaal. Dit kan afgewisseld worden met metselwerk.
- Gevelopeningen zijn zoveel mogelijk verdiepingshoog.
- Aan elkaar grenzende gebouwen hebben verschillende materialen en/of kleuren. De onderlinge afstemming van materialen en kleuren vindt tijdens het ontwerpproces plaats onder leiding van de architect.

